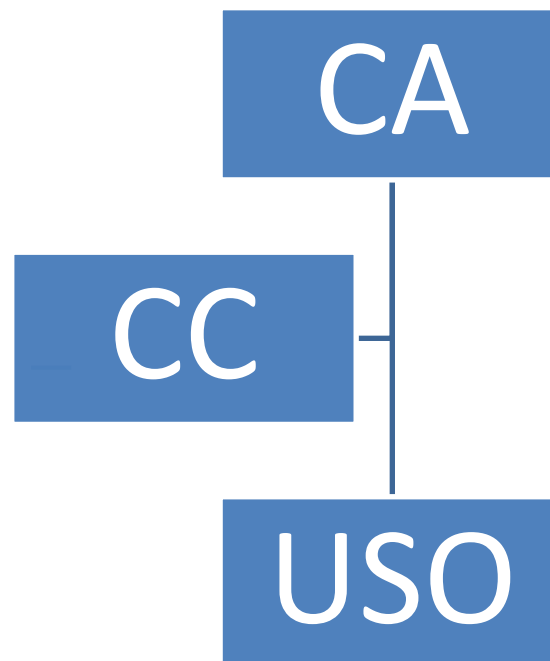


UNIDADE DE SAÚDE ORAL

ORGANOGRAMA DA UNIDADE DE SAÚDE ORAL



ORGANOGRAMA

A Unidade de Saúde Oral reporta, no âmbito da governação clínica, ao Conselho Clínico dos Cuidados de Saúde Primários da ULSCB. Nos restantes assuntos, reporta diretamente ao Conselho de Administração. Em ambas as situações deve dar conhecimento ao Diretor Executivo do ACeS em causa.

CA – Conselho de Administração

CC – Conselho Clínico

USO – Unidade de Saúde Oral